



Weingut

C.H.BERRES

Markus Berres, Dipl. Ing. (FH) für Weinbau und Oenologie

Ürzig-Mosel

Weinliste

Nr. 26 2017-2018



Weingutsgeschichte

mehr als 500 Jahre Familientradition...



Die ersten schriftlichen Belege, die die Familie Berres in Verbindung mit Weinbau an der Mosel zeigt, reichen zurück bis zum Anfang des 16. Jahrhunderts. Als Bauern und Weinbergsbesitzer lieferten sie zu dieser Zeit die erzeugten Trauben an die Klöster und Abteien Himmerod und Springiersbach, deren Weinbergsbesitz im Zuge der Säkularisation 1803 von unserer Familie übernommen wurde.

Der Grundstein des heutigen Weingutes wurde mit der Gründung der Weinhandlung / Weinkellerei Peter Nicolay KG/ C.H.BERRES Erben im Jahre 1868 gelegt. 1910 entschloss sich Carl Hubert Berres aus dem Ortskern auszusiedeln und ein eigenständiges Kellereigebäude mit sehenswertem Holzfasskeller zu errichten.

Im Rahmen einer Erbteilung im Jahre 1986 wurde der Betrieb auf die drei beteiligten Familien aufgeteilt. Ab diesem Zeitpunkt wurde das Weingut als Familienbetrieb von Alfred Berres geführt, dessen Sohn Markus mit der Betriebsübernahme 2006 die Tradition fortsetzt.



Markus studierte Weinbau und Oenologie an der Fachhochschule Geisenheim und arbeitete nach dem erfolgreich abgeschlossenen Studium in Neuseeland. Zurück in Deutschland übernahm er mit vielen neuen Ideen den elterlichen Familienbetrieb und engagiert sich für den Erhalt und die Reputation des Mosel-Steillagenweinbaus.

Weinjahrgang 2016

2016 reiht sich als ein weiteres Weinjahr in die Jahrgänge der Extremen ein. Von Frost bis Starkregen, von Hagel bis Sonnenbrand und Trockenheit hatte 2016 von allem etwas zu bieten. Das Jahr begann mit einem milden Winter, der nahtlos in ein kühles Frühjahr überging. Nach dem Knospenschwellen folgte ein Temperatureinbruch, der die Reben in der Entwicklung stagnieren ließ. Ein Zustand, in dem Raupen wie der Rombenspanner größere Schäden anrichten können.

“2016 ein Jahr der Extreme und der Wetterkapriolen”

Nach einem kühlen Frühjahr folgte ein eher nasskalter Sommer mit sehr viel Niederschlag. Im Juni alleine fiel etwa die zweieinhalbfache Normalmenge an Regen. Abermals wie bereits in den vorangegangenen Jahren war ein extremer Aufwand bei den Laubarbeiten nötig, um Pilzerkrankungen in den Weinbergen einzudämmen. Unwetter mit Starkregen und Hagelschlag setzten den Weinbergen lokal zu. In unserem Weingut war hauptsächlich unsere Rebfläche im Wehlener Klosterberg betroffen, in der wir ca. 30% Ertragseinbußen hatten. Unsere besten Lagen in Ürzig und Erden blieben glücklicherweise weitestgehend verschont. Ab Juli änderte sich das feuchte Klima und es wurde heiß und trocken - zu trocken. In den Sommermonaten bis in den Herbst hinein fiel kaum noch Regen, je nach Monat sogar weniger als 1/3 der Normalmenge. Die kräftige Sommersonne setzte den Pflanzen ebenfalls zu; Sonnenbrand auf den Gescheinen war die Folge. Die Extremen blieben für die Reben nicht ohne Folgen; Reifeverzögerungen durch Wasserstress und Hagel machten sich besonders in den Steillagen bemerkbar. Die Rebe kompensierte jedoch einiges, sodass die schlimmsten Befürchtungen nicht eingetreten sind.

“2016 leichte, trinkige Riesling-Weine”

Die Trauben, die bis in den Herbst „gerettet“ wurden, konnten in einem guten Reife- und Gesundheitszustand gelesen werden. Die lokalen Unterschiede in der Traubenreife waren mit 65°-100°Oe sehr groß, so dass eine höchst selektive Lese unabdingbar war. Umso überraschender präsentierten sich die Jungweine des Jahrgangs. Sie strahlen durch ihre Frische, Aromendichte und Leichtigkeit. 2016 bietet eine Bandbreite vom leichten QBA bis hin zur edelsüßen Spätlese und dürfte besonders für säureempfindliche Weintrinker ein interessanter Weinjahrgang sein.

“2016 Rieslinge mit einer reifen, weichen und bekömmlichen Säurestruktur”

Unsere Weine & Sekte

trockene & harmonisch-trockene Weine

☞ Weißburgunder

- | | | | |
|-----|--------|--|-------------------------------|
| 492 | 2016er | Ürziger Würzgarten QBA
Weißburgunder - fruchtig-trocken, Alc.: 12,5%, S.: 6,6g/l, Rs.: 16,0g/l
<i>auf der Hefe ausgebaut, Honigmelone, Frische mit Schmelz, lang</i> | 8,80 €
1l = 11,73 € |
| 480 | 2015er | Ürziger Würzgarten QBA
Weißburgunder - fruchtig-trocken, Alc.: 12,0%, S.: 7,4g/l, Rs.: 18,0g/l
<i>auf der Hefe ausgebaut, Honigmelone, etwas süßer, schmelzig, lang</i> | 8,80 €
1l = 11,73 € |

☞ Riesling

- | | | | |
|-----|--------|--|--------------------------------|
| 493 | 2016er | Erdener Treppchen QBA
Riesling - trocken, Alc.: 11,0%, S.: 6,6g/l, Rs.: 7,0g/l
<i>blumig, leicht, Zitrusfrucht mit harmonischer Säure, lang</i> | 10,05 €
1l = 13,40 € |
| 494 | 2016er | Ürziger Würzgarten QBA
Riesling - fruchtig-trocken, Alc.: 13,0%, S.: 6,6g/l, Rs.: 14,0g/l
<i>frische kräuterige Nase, sehr ausgewogen, langer, runder Abgang</i> | 12,50 €
1l = 16,67 € |
| 482 | 2015er | Ürziger Würzgarten Spätlese
Riesling - trocken, Alc.: 12,5%, S.: 8,0g/l, Rs.: 6,5g/l
<i>mineralisch, würzig, kräftig, animierende Säure, langes Hefelager</i> | 12,50 €
1l = 16,67 € |
| 483 | 2015er | Ürziger Goldwingert Auslese
Riesling - fruchtig-trocken, Alc.: 13,0%, S.: 8,5g/l, Rs.: 13,0g/l
<i>mineralisch, Feuerstein, vollmundig & vielschichtig, viel Kraft</i> | 17,85 €
1l = 23,80 € |
| 473 | 2014er | Erdener Treppchen Kabinett
Riesling - trocken, Alc.: 11,5%, S.: 6,7g/l, Rs.: 4,2g/l
<i>blumiges Bouquet, weißer Pfirsich, kräftig, animierende, frische Säure</i> | 10,05 €
1l = 13,40 € |
| 474 | 2014er | Ürziger Goldwingert Auslese
Riesling - trocken, Alc.: 13,0%, S.: 7,5g/l, Rs.: 1,5g/l
<i>mineralisch, Feuerstein, vollmundig & vielschichtig, langer Abgang</i> | 17,85 €
1l = 23,80 € |
| 465 | 2013er | Erdener Treppchen Kabinett
Riesling - trocken, Alc.: 11,5%, S.: 8,5g/l, Rs.: 9,0g/l
<i>blumiges Bouquet, weißer Pfirsich, kräftig, animierende, frische Säure</i> | 10,05 €
1l = 13,40 € |
| 457 | 2012er | Erdener Treppchen Kabinett
Riesling - trocken, Alc.: 12,5%, S.: 7,4g/l, Rs.: 7,9g/l
<i>aromatischer Riesling, Zitrusfrüchte, animierende Säurestruktur</i> | 10,05 €
1l = 13,40 € |
| 447 | 2011er | Erdener Treppchen Kabinett
Riesling - trocken, Alc.: 11,0%, S.: 6,2g/l, Rs.: 7,8g/l
<i>aromatischer Riesling, ausgeprägte Lagenaromatik, Zitrusfrüchte</i> | 10,05 €
1l = 13,40 € |
| 448 | 2011er | Ürziger Würzgarten Spätlese
Riesling - trocken, Alc.: 12,0%, S.: 6,0g/l, Rs.: 8,0g/l
<i>Zitrusfrucht mit mineralischer Tiefe und Kraft</i> | 12,50 €
1l = 16,67 € |

halbtrockene & feinherbe Weine

- | | | | |
|-----|--------|--|--------------------------------|
| 495 | 2016er | Ürziger Goldwingert QBA
Riesling - feinherb, Alc.: 12,0%, S.: 6,5g/l, Rs.: 30,0g/l
<i>komplex und vielschichtig mit enormer Tiefe und Eleganz</i> | 17,85 €
1l = 23,80 € |
| 496 | 2016er | IMPULSE Riesling QBA
Riesling - feinherb, Alc.: 11,0%, S.: 8,1g/l, Rs.: 22,0g/l
<i>saftig, frisch, spritzig, ausgewogens Süße-Säure-Spiel</i> | 8,80 €
1l = 11,73 € |

497	2016er	Ürziger Würzgarten Kabinett Riesling - feinherb, Alc.: 9,5%, S.: 6,7g/l, Rs.: 27,0g/l <i>Stachelbeere, saftig, frisch mit ausgewogenem Süße-Säure-Spiel</i>	10,05 € <i>1l = 13,40 €</i>
484	2015er	IMPULSE Riesling QBA Riesling - feinherb, Alc.: 11,0%, S.: 10,0g/l, Rs.: 20,0g/l <i>saftig, frisch, Stachelbeere, Zitrusfrucht, spritzige Säure</i>	8,80 € <i>1l = 11,73 €</i>
485	2015er	Ürziger Würzgarten Kabinett Riesling - feinherb, Alc.: 9,5%, S.: 9,5g/l, Rs.: 27,0g/l <i>weißer Pfirsich, Litschi, frisch & animierende Säure, leicht, mineralisch</i>	10,05 € <i>1l = 13,40 €</i>
486	2015er	Erdener Treppchen Spätlese Riesling - feinherb, Alc.: 11,0%, S.: 8,0g/l, Rs.: 23,0g/l <i>gelbe Früchte, rund und weich mit sehr langem Abgang</i>	12,50 € <i>1l = 16,67 €</i>
475	2014er	IMPULSE Riesling QBA Riesling - feinherb, Alc.: 11,0%, S.: 8,1g/l, Rs.: 21,7g/l <i>saftig, frisch, Stachelbeere, ausgewogene Säure</i>	8,80 € <i>1l = 11,73 €</i>
468	2013er	IMPULSE Riesling QBA Riesling - feinherb, Alc.: 11,5%, S.: 10,6g/l, Rs.: 20g/l <i>saftig, erfrischend & spritzig, Stachelbeere, animierende Säure</i>	8,80 € <i>1l = 11,73 €</i>
451	2011er	Ürziger Würzgarten Kabinett Riesling - feinherb, Alc.: 10,5%, S.: 6,3g/l, Rs.: 28g/l <i>weißer Pfirsich, Litschi, gelbe Früchte, weicher, schmelziger Abgang</i>	10,05 € <i>1l = 13,40 €</i>
430	2009er	Ürziger Würzgarten Kabinett Riesling - feinherb, Alc.: 11,0%, S.: 6,8g/l, Rs.: 22g/l <i>weißer Pfirsich, Litschi, gelbe Früchte, weicher, schmelziger Abgang</i>	10,05 € <i>1l = 13,40 €</i>
422	2008er	Ürziger Goldwingert Auslese Riesling - feinherb, Alc.: 12,5%, S.: 7,7g/l, Rs.: 16,5g/l <i>Trockenfrüchte, Aprikose, konzentrierte Aromatik mit Schmelz</i>	17,85 € <i>1l = 23,80 €</i>



fruchtig, restsüße Riesling-Weine

498	2016er	Ürziger Würzgarten Kabinett Riesling - fruchtig, Alc.: 8,5%, S.: 7,4g/l, Rs.: 48g/l <i>saftige Frische mit einem animierenden Säure-Süße-Spiel</i>	10,30 € <i>1l = 13,73 €</i>
499	2016er	Ürziger Würzgarten Spätlese Riesling - fruchtig, Alc.: 8,0%, S.: 6,0g/l, Rs.: 74,0g/l <i>sehr harmonisch, saftig, beerige Noten, Trockenfrüchte, langer Abgang</i>	14,00 € <i>1l = 18,67 €</i>
487	2015er	Ürziger Würzgarten Kabinett Riesling - fruchtig, Alc.: 8,5%, S.: 9,5g/l, Rs.: 51g/l <i>tolles Süße-Säure-Spiel, sehr harmonisch, saftig, klarer langer Abgang</i>	10,30 € <i>1l = 13,73 €</i>
488	2015er	Ürziger Würzgarten Spätlese Riesling - fruchtig, Alc.: 8,5%, S.: 8,2g/l, Rs.: 83,5g/l <i>weißer Pfirsich, Trockenfrüchte, dicht, harmonische ausgewogen, frisch</i>	13,00 € <i>1l = 17,33 €</i>

477	2014er	Ürziger Würzgarten Kabinett Riesling - <i>fruchtig</i> , Alc.: 8,5%, S.: 7,8g/l, Rs.: 42g/l <i>tolles Süße-Säure-Spiel, sehr harmonisch, saftig, klarer langer Abgang</i>	10,30 € 1l = 13,73 €
478	2014er	Ürziger Würzgarten Spätlese Riesling - <i>fruchtig</i> , Alc.: 8,5%, S.: 7,1g/l, Rs.: 65g/l <i>weißer Pfirsich, Trockenfrüchte, dicht, harmonischer, schmelziger Abgang</i>	13,00 € 1l = 17,33 €
469	2013er	Ürziger Würzgarten Kabinett Riesling - <i>fruchtig</i> , Alc.: 9,5%, S.: 8,7g/l, Rs.: 48g/l <i>tolles Süße-Säurespiel, sehr harmonisch, saftig, klarer langer Abgang</i>	10,30 € 1l = 13,73 €
470	2013er	Ürziger Würzgarten Spätlese Riesling - <i>fruchtig</i> , Alc.: 8,5%, S.: 7,7g/l, Rs.: 77g/l <i>weißer Pfirsich, reife Litschi, dicht, harmonisch, erfrischender Abgang</i>	13,00 € 1l = 17,33 €
460	2012er	Ürziger Würzgarten Kabinett Riesling - <i>fruchtig</i> , Alc.: 9,5%, S.: 8,5g/l, Rs.: 50g/l <i>tolles Süße-Säurespiel, in der Nase süße rote Früchte, Kirsche</i>	10,30 € 1l = 13,73 €
461	2012er	Ürziger Würzgarten Spätlese Riesling - <i>fruchtig</i> , Alc.: 9,5%, S.: 7,3g/l, Rs.: 65g/l <i>vollmundig, kräftiger Riesling, Litschi, Trockenfrüchte, langer Abgang</i>	13,00 € 1l = 17,33 €
452	2011er	Ürziger Würzgarten Kabinett Riesling - <i>fruchtig</i> , Alc.: 8,5%, S.: 6,4g/l, Rs.: 48g/l <i>spontan vergoren, verspielt, ausgewogen, mineralische Frische, saftig</i>	10,30 € 1l = 13,73 €

edelsüße Dessertweine



Ürziger Würzgarten, edelsüß

490	2015er	Ürziger Würzgarten Auslese Goldkapsel Riesling - <i>edelsüß</i> , Alc.: 9,0%, S.: 10,0g/l, Rs.: 143g/l, - 0,375l <i>feine Beerennoten, konzentrierte Frucht von Mango, Pfirsich & Maracuja</i>	24,00 € 1l = 64,00 €
491	2015er	Ürziger Würzgarten Beerenauslese Riesling - <i>edelsüß</i> , Alc.: 8,5%, S.: 13,6g/l, Rs.: 229g/l, - 0,375l <i>sehr konzentrierte Frucht mit viel Schmelz, ölig, feinste Beerennoten</i>	auf Anfrage
479	2014er	Ürziger Würzgarten Auslese Riesling - <i>edelsüß</i> , Alc.: 8,0%, S.: 8,2g/l, Rs.: 97,5g/l, - 0,375l <i>klares, frisches Bouquet von Trockenfrüchte & Rosinen, ausgewogen</i>	15,50 € 1l = 41,33 €
462	2012er	Ürziger Würzgarten Auslese Riesling - <i>edelsüß</i> , Alc.: 9,0%, S.: 8,3g/l, Rs.: 105g/l, - 0,375l <i>klares, frisches Bouquet von Trockenfrüchte & Rosinen, griffige Säurerestruktur</i>	15,50 € 1l = 41,33 €
455	2011er	Ürziger Würzgarten Beerenauslese Riesling - <i>edelsüß</i> , Alc.: 7,0%, S.: 12,2g/l, Rs.: 310g/l, - 0,375l <i>klares, frisches Bouquet, Rosinen, Honig, schmelzig, weicher Abgang</i>	auf Anfrage

- 445 2010er **Ürziger Würzgarten Trockenbeerenauslese**
 Riesling - edelsüß, Alc.: 6,0%, S.: 17,2g/l, Rs.: 319g/l, - 0,375l *auf Anfrage*
klares, frisches Bouquet, Rosinen, Mangomark, belebender Abgang
- 435 2009er **Ürziger Würzgarten Beerenauslese**
 Riesling - edelsüß, Alc.: 7,5%, S.: 11,3g/l, Rs.: 265g/l, - 0,375l *auf Anfrage*
klares, frisches Bouquet, Rosinen, Honig, schmelzig, weicher Abgang



- 417 2007er **Ürziger Würzgarten Trockenbeerenauslese**
 Riesling - edelsüß, Alc.: 8,5%, S.: 12,4g/l, Rs.: 294g/l, - 0,375l *auf Anfrage*
feinste Beerennoten, unglaublich konzentriert, tropische Früchte
- 406 2006er **Ürziger Würzgarten Auslese Goldkapsel** **30,55 €**
 Riesling - edelsüß, Alc.: 9,5%, S.: 8,5g/l, Rs.: 138g/l, - 0,375l *1l = 81,47 €*
feine Beerennoten, konzentrierte Frucht von Mango, Pfirsich & Maracuja
- 407 2006er **Ürziger Würzgarten Beerenauslese**
 Riesling - edelsüß, Alc.: 8,5%, S.: 9,4g/l, Rs.: 210g/l, - 0,375l *auf Anfrage*
konzentrierte Frucht mit viel Schmelz, feine Beerennoten

☞ Erdener Treppchen, edelsüß

- 489 2015er **Erdener Treppchen Auslese***** **15,85 €**
 Riesling - edelsüß, Alc.: 9,5%, S.: 10,4g/l, Rs.: 114,5g/l, - 0,375l *1l = 42,27 €*
komplex, beerig, Trockenobst, Rosine, saftig, ausgewogen, langer Abgang
- 471 2013er **Erdener Treppchen Auslese** **16,45 €**
 Riesling - edelsüß, Alc.: 8,5%, S.: 9,0g/l, Rs.: 102g/l, - 0,375l *1l = 43,87 €*
komplex, frisch, beerige Frucht, Trockenobst, Rosine, saftig, ausgewogen

Riesling-Sekte & Secco

- V128 **C.H.BERRES Riesling Secco** **9,00 €**
 Riesling - Qualitätsperlwein b.A. trocken, Alc.: 10,0%, S.: 7,0g/l, Rs.: 35g/l *1l = 12,00 €*
süffig leicht und feinperliger, fruchtig-frisch mit milder Säurestruktur
- 129 **C.H.BERRES Riesling Sekt trocken** **12,60 €**
 Riesling - trocken, Alc.: 11,5%, S.: 7,0g/l, Rs.: 21g/l *1l = 16,80 €*
klassisch trockener Winzersekt, ausgewogene Säure
- 130 **C.H.BERRES Riesling Sekt extra brut** **12,60 €**
 Riesling - extra brut, Alc.: 11,5%, S.: 9,0g/l, Rs.: 4,0g/l *1l = 16,80 €*
für alle, die es richtig trocken mögen, geprägt vom langen Hefelager

Destillate

- d05 **Marc de Moselle** **15,00 €**
 feinster Tresterbrand, - 0,5l *1l = 30,00 €*
weicher, aromenreicher Brand aus Riesling und Weißburgunder

Angebot *** *unser Weinprobenpaket* ***

2016er Weinprobenpaket



Lernen Sie unsere Weine zum Vorzugspreis kennen und führen Sie mit Freunden Ihre eigene Weinprobe zu Hause durch! Das Paket enthält sechs verschiedene Sorten von trockenen, feinherben und fruchtsüßen Weinen!

-
- | | | |
|-----|--------|--|
| 492 | 2016er | Ürziger Würzgarten QBA
Weißburgunder - fruchtig-trocken, Alc.: 12,5%, S.: 6,6g/l, Rs.: 16,0g/l
<i>auf der Hefe ausgebaut, Honigmelone, Frische mit Schmelz, langer Abgang</i> |
| 493 | 2016er | Erdener Treppchen QBA
Riesling - trocken, Alc.: 11,0%, S.: 6,6g/l, Rs.: 7,0g/l
<i>blumig, leicht, Zitrusfrucht mit harmonischer Säure, langer Abgang</i> |
| 494 | 2016er | Ürziger Würzgarten QBA
Riesling - fruchtig-trocken, Alc.: 13,0%, S.: 5,6g/l, Rs.: 14,0g/l
<i>frische kräuterige Nase, sehr ausgewogen, langer, runder Abgang</i> |
| 496 | 2016er | IMPULSE Riesling QBA
Riesling - feinherb, Alc.: 11,0%, S.: 8,1g/l, Rs.: 22,0g/l
<i>saftig, frisch, spritzig, ausgewogenes Süße-Säure-Spiel</i> |
| 497 | 2016er | Ürziger Würzgarten Kabinett
Riesling - feinherb, Alc.: 9,5%, S.: 6,7g/l, Rs.: 27g/l
<i>Stachelbeere, saftig, frisch mit ausgewogenem Süße-Säure-Spiel</i> |
| 499 | 2016er | Ürziger Würzgarten Spätlese
Riesling - fruchtig, Alc.: 8,0%, S.: 6,0g/l, Rs.: 74g/l
<i>sehr harmonisch, saftig, beerige Noten, Trockenfrüchte, langer Abgang</i> |
-

Weinsortiment des Jahrgangs 2016

bestehend aus sechs Weinen zuzüglich Porto- & Verpackungskosten

€ 59,00

Sie sparen mit dem Weinprobenpaket 5,90€ gegenüber einer Einzelbestellung der Weine!

Raritätenliste & gereifte Jahrgänge

Sind Sie ein Freund gereifter Riesling-Weine?

Fragen Sie uns nach unserer Sonderliste mit wundervoll entwickelten Raritäten und Einzelflaschen der Jahrgänge 1994 bis 2009.



Presse & Verkostungsergebnisse

Meiningers Weinwelt (Ausgabe Mai 2015)

C.H.Berres Ürziger Würzgarten Riesling Spätlese trocken 2012, **92/100 P**

WINE ENTHUSIAST by Anna Lee Iijima (Ausgabe April 2014)

C.H.Berres Ürziger Goldwingert Riesling Auslese feinherb 2011, **92/100 P**

C.H.Berres IMPULSE Riesling QBA 2011, **90/100 P**

WINE SPECTATOR by Kim Marcus (Ausgabe März 2014)

C.H.Berres Ürziger Würzgarten Riesling Auslese 2012, **93/100 P**

C.H.Berres Ürziger Würzgarten Riesling Spätlese 2012, **90/100 P**

C.H.Berres Ürziger Würzgarten Weißburgunder trocken 2011, **86/100 P**

WINE ENTHUSIAST by Anna Lee Iijima (Ausgabe Dezember 2013)

C.H.Berres Ürziger Würzgarten Riesling Kabinett 2011, **89/100 P**

C.H.Berres Erdener Treppchen Kabinett trocken 2011, **86/100 P**

WINE SPECTATOR by Kim Marcus (Ausgabe März 2014)

C.H.Berres Ürziger Würzgarten Riesling Auslese 2012, **93/100 P**

C.H.Berres Ürziger Würzgarten Riesling Spätlese 2012, **90/100 P**

C.H.Berres Ürziger Würzgarten Weißburgunder trocken 2011, **86/100 P**

C.H.Berres Ürziger Würzgarten Riesling Kabinett 2011, **86/100 P**

WINE SPECTATOR by Kim Marcus (Ausgabe Februar, April, Mai 2013)

C.H.Berres Ürziger Würzgarten Riesling Beerenauslese 2011, **92/100 P**

C.H.Berres Ürziger Würzgarten Riesling Spätlese 2011, **91/100 P**

C.H.Berres Ürziger Würzgarten Riesling Spätlese trocken 2011, **89/100 P**

C.H.Berres Ürziger Goldwingert Riesling Auslese 2011, **89/100 P**

WINE SPECTATOR by Kim Marcus (Ausgabe Februar 2012)

C.H.Berres Ürziger Würzgarten Riesling Trockenbeerenauslese 2010, **95/100 P**

C.H.Berres Erdener Treppchen Riesling Auslese*** 2010, **93/100 P**

WINE SPECTATOR by Kim Marcus (Ausgabe, Januar 2012)

C.H.Berres Ürziger Würzgarten Riesling Spätlese 2010, **92/100 P**

WINE SPECTATOR by Kim Marcus (WEB, September 2011)

C.H.Berres Ürziger Würzgarten Riesling Beerenauslese 2009, **96/100 P**

C.H.Berres Erdener Treppchen Riesling Auslese*** 2009, **92/100 P**

C.H.Berres Ürziger Würzgarten Riesling Kabinett fruchtig 2009, **90/100 P**

Toronto Star, Review by Gord Stimmell (Ausgabe Juni 2011)

C.H.Berres Ürziger Würzgarten Riesling Kabinett fruchtig 2007, **90+/100 P**

WINE SPECTATOR Insider News by Kim Marcus (Ausgabe Februar 2011)

C.H.Berres Ürziger Goldwingert Riesling Auslese trocken 2009, **91/100 P**

WINE SPECTATOR by Bruce Sanderson (Ausgabe Juni 2010)

C.H.Berres Ürziger Würzgarten Riesling Kabinett fruchtig 2008, **90/100 P**

C.H.Berres Ürziger Würzgarten Riesling Spätlese 2008, **90/100 P**

C.H.Berres Ürziger Goldwingert Riesling Auslese feinherb 2008, **90/100 P**

eRobertParker.com

C.H.Berres Erdener Treppchen Riesling Auslese *** 2007, **92/100 P**

C.H.Berres Ürziger Würzgarten Riesling Trockenbeerenauslese 2007, **92/100 P**

C.H.Berres Ürziger Goldwingert Riesling Auslese trocken 2007, **90/100 P**

WINE SPECTATOR by Bruce Sanderson (WEB / Ausgabe March, April 2009)

C.H.Berres Ürziger Würzgarten Riesling Trockenbeerenauslese 2007, **95/100 P**

C.H.Berres Erdener Treppchen Riesling Auslese *** 2007, **93/100 P**

C.H.Berres Ürziger Würzgarten Riesling Spätlese 2007, **92/100 P**

C.H.Berres Ürziger Goldwingert Riesling Auslese trocken 2007, **91/100 P**

C.H.Berres Ürziger Würzgarten Riesling Kabinett 2007, **90/100 P**

WINE ADVOCATE by Schildknecht, October 2008

C.H.Berres Ürziger Würzgarten Riesling Auslese 2006, **92/100 P**

C.H.Berres Erdener Treppchen Riesling Auslese *** 2006, **91/100 P**

C.H.Berres Ürziger Würzgarten Riesling Spätlese 2006, **91/100 P**

WINE SPECTATOR by Bruce Sanderson

C.H.Berres Ürziger Würzgarten Riesling Trockenbeerenauslese 2005, **97/100 P**

C.H.Berres Erdener Treppchen Riesling Beerenauslese 2005, **95/100 P**

C.H.Berres Ürziger Würzgarten Riesling Auslese GK 2005, **95/100 P**

Liefer- & Geschäftsbedingungen

Unser Angebot enthält ausschließlich Qualitätsweine und Prädikatsweine. Alle Preise sind in Euro und verstehen sich inklusive der gesetzlichen Mehrwertsteuer. Wenn nicht anders beschrieben, handelt es sich bei den Preisen um Euro / Flasche. Die meisten Flaschen haben ein Nennvolumen von 0,75l, kleinere Flaschengrößen wie 0,5l oder 0,375l werden in der Weinbeschreibung genannt. Alle Weine sind amtlich geprüft und tragen eine Prüfnummer (A. P. Nr.).

Die Verpackung erfolgt in Kartons zu 6 bzw. 12 Flaschen ab Weingut, für den Postversand zu 6, 12, 15, 18 und 21 Flaschen.

Versand & Versandkosten:

Ab einem Auftragswert von 200,- EUR liefern wir frei Haus an eine Anschrift innerhalb Deutschlands. Kleinere Sendungen werden auf Wunsch ebenfalls versendet, in diesem Fall wird jedoch ein Versandkostenanteil für Fracht und Verpackung berechnet:

bis 14 Flaschen an eine Anschrift 8,- EUR

ab 15 Flaschen an eine Anschrift 6,- EUR

Zahlungsbedingungen:

Bei einem Zahlungseingang innerhalb von 14 Tagen nach Rechnungsstellung gewähren wir 2% Skonto auf den Rechnungsbetrag, ansonsten sind unsere Rechnungen zahlbar innerhalb von 30 Tagen netto ohne weitere Abzüge.

Bei sofortigem Bankinkasso gewähren wir 3% Skonto.

Bankverbindung:

Sparkasse Mittelmosel (Eifel-Mosel-Hunsrück EMH)

IBAN DE66 5875 1230 0050 0125 25 BIC: MALADE51BKS

Vereinigte Volksbank Raiffeisenbank eG

IBAN: DE46 5876 0954 0004 3754 40 BIC: GENODED1WTL

Eigentumsvorbehalt:

Nicht oder nur teilweise bezahlte Waren bleiben bis zur vollständigen Rechnungsbegleichung Eigentum des Weingutes C.H.BERRES.

Gerichtsstand:

Erfüllungsort für Lieferungen und Zahlungen ist Ürzig mit dem Gerichtsstand Bernkastel-Kues.

Anschrift:

Weingut C.H.BERRES · Würzgartenstr. 41 · D-54539 Ürzig
Tel.: 06532-2513 · Fax: 06532-4442 · info@berres.de

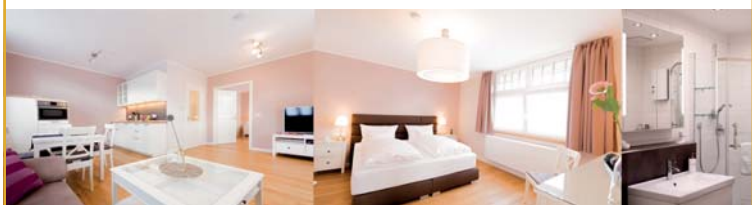
Alle bisherigen Preislisten verlieren mit dem Erscheinen dieser Liste ihre Gültigkeit. Das Angebot ist freibleibend, Irrtum und Zwischenverkauf bleiben vorbehalten.

Unser Gästehaus



Unser neu entstandenes Gästehaus befindet sich in der ersten Etage des Weingutsgebäudes. Während der 12 Monate Bauzeit sind in mühevoller Arbeit vier Apartments mit einer Gesamtfläche von knapp 180m² entstanden. Zwei größere Zwei-Zimmer-Apartments sowie zwei Ein-Zimmer-Apartments laden zum Weinprobieren und Verweilen ein. Mehr Fotos, die Möglichkeit zur Überprüfung der Verfügbarkeit zu Ihrem Wunschdatum sowie die Option zum Buchen erhalten Sie auf unserer Gästehaus-Webseite: www.guestehaus-c.h.berres.de

Ferienwohnung Goldwingert (2 Zi 55qm)



Zwei Zimmer mit Einbauküche und Bad für bis zu 4 Personen
Doppelbett (2 Personen), Schlafcouche (1 Person), optionales Beistellbett (1 Person)

Ausstattung der Wohnung:

- Ceran-Kochfeld mit 4 Platten
- Backofen mit Mikrowelle
- Geschirrspüler
- Kühlschrank mit ***Eisfach
- französische Kaffeemaschine
- Nespresso-Maschine
- Wasserkocher
- Toaster
- Eierkocher
- Geschirr und Besteck
- komplettes Küchen-Inventar
- eine Auswahl an Gewürzen
- Esstisch für bis zu 6 Personen
- Bettwäsche (bezogen)
- Handtücher
- Handtuchheizung
- Zimmertresor

- Fön
- Kosmetikspiegel
- DECT Schnurlostelefon
- kostenloses Internet WLAN/LAN
- 50 Zoll SAT Smart-TV
- BluRay/DVD-Player
- Internetradio mit Bluetooth
- Wecker
- Erste Hilfe Set
- Feuerlöscher
- Sofa mit Bettfunktion
- Zimmerzugang über Zahlencode
- Kofferbock

Auf dem Gelände der Unterkunft:

- freies Internet (WIFI)
- Sonnenterrasse

- Grillmöglichkeit

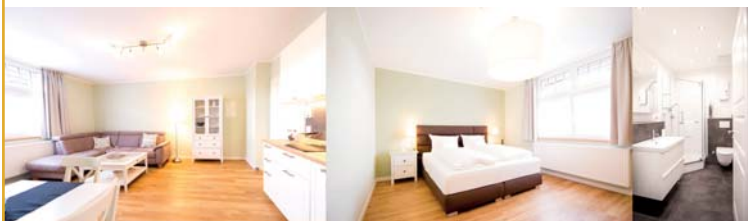
Im Hauswirtschaftsraum:

- Teeküche
- Babybett mit Bettwäsche
- Baby-Hochstuhl
- Baby-Toilettensitz
- Bügeleisen und Bügelbrett
- Nähset
- Erste-Hilfe-Koffer
- CO2 Feuerlöscher

gegen Nutzungsentgelt:

- Beistellbett
- Benutzung Waschmaschine
- Benutzung Wäschetrockner
- Fahrradverleih

Ferienwohnung Treppchen (2 Zi 47qm)



Zwei Zimmer mit Einbauküche und Bad für bis zu 4 Personen
Doppelbett (2 Personen), Schlafcouch (1 Person), optionales Beistellbett (1 Person)

Ausstattung der Wohnung:

- Ceran-Kochfeld mit 2 Platten
- Backofen mit Mikrowelle
- Geschirrspüler
- Kühlschrank mit ***Eisfach
- französische Kaffeemaschine
- Nespresso-Maschine
- Wasserkocher
- Toaster
- Eierkocher
- Geschirr und Besteck
- komplettes Küchen-Inventar
- eine Auswahl an Gewürzen
- Esstisch für bis zu 6 Personen
- Bettwäsche (bezogen)
- Handtücher
- Handtuchheizung
- Zimmertresor

- Fön
- Kosmetikspiegel
- DECT Schnurlostelefon
- kostenloses Internet WLAN/LAN
- 50 Zoll SAT Smart-TV
- BluRay/DVD- Player
- Internetradio mit Bluetooth
- Wecker
- Erste Hilfe Set
- Feuerlöscher
- Sofa mit Bettfunktion
- Zimmerzugang über Zahlencode
- Kofferbock

Auf dem Gelände der Unterkunft:

- freies Internet (WIFI)
- Sonnenterrasse

- Grillmöglichkeit

Im Hauswirtschaftsraum:

- Teeküche
- Babybett mit Bettwäsche
- Baby-Hochstuhl
- Baby-Toilettensitz
- Bügeleisen und Bügelbrett
- Nähset
- Erste-Hilfe-Koffer
- CO2 Feuerlöscher

gegen Nutzungsentgelt:

- Beistellbett
- Benutzung Waschmaschine
- Benutzung Wäschetrockner
- Fahrradverleih

Gästezimmer Würzgarten (1 Zi 31qm)



Ein-Zimmer-Apartment mit Bad für bis zu 3 Personen
Doppelbett (2 Personen), optionales Beistellbett (1 Person) oder Babybett

Ausstattung der Wohnung:

- französische Kaffeemaschine
- Wasserkocher
- Geschirr und Besteck
- Bettwäsche (bezogen)
- Handtücher
- Handtuchheizung
- Zimmertresor
- Fön
- Kosmetikspiegel
- DECT Schnurlostelefon
- kostenloses Internet WLAN/LAN
- 40 Zoll SAT Smart-TV

- Internetradio mit Bluetooth
- Wecker
- Erste Hilfe Set
- Feuerlöscher
- Zimmerzugang über Zahlencode
- Kofferbock
- Getränke Kühlschrank

Auf dem Gelände der Unterkunft:

- freies Internet (WIFI)
- Sonnenterrasse
- Grillmöglichkeit

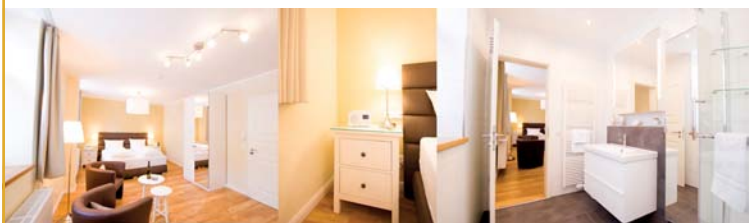
Im Hauswirtschaftsraum:

- Teeküche
- Babybett mit Bettwäsche
- Baby-Hochstuhl
- Baby-Toilettensitz
- Bügeleisen und Bügelbrett
- Nähset
- Erste-Hilfe-Koffer
- CO2 Feuerlöscher

gegen Nutzungsentgelt:

- Beistellbett
- Waschmaschine / Trockner
- Fahrradverleih

Gästezimmer Klosterberg (1 Zi 28qm)



Ein-Zimmer-Apartment mit Bad für bis zu 3 Personen

Doppelbett (2 Personen), optionales Beistellbett (1 Person) oder Babybett

Ausstattung der Wohnung:

- französische Kaffeemaschine
- Wasserkocher
- Geschirr und Besteck
- Bettwäsche (bezogen)
- Handtücher
- Handtuchheizung
- Zimmertresor
- Fön
- Kosmetikspiegel
- DECT Schnurlostelefon
- kostenloses Internet WLAN/LAN
- 50 Zoll SAT Smart-TV

- Internetradio mit Bluetooth
- Getränke Kühlschrank
- Wecker
- Erste Hilfe Set
- Feuerlöscher
- Zimmerzugang über Zahlencode
- Kofferbock

Auf dem Gelände der Unterkunft:

- freies Internet (WIFI)
- Sonnenterrasse
- Grillmöglichkeit

Im Hauswirtschaftsraum:

- Teeküche
- Babybett mit Bettwäsche
- Baby-Hochstuhl
- Baby-Toilettensitz
- Bügeleisen und Bügelbrett
- Nähset
- Erste-Hilfe-Koffer
- CO2 Feuerlöscher

gegen Nutzungsentgelt:

- Beistellbett
- Waschmaschine / Trockner

Verfügbarkeit & Preise

Bitte entnehmen Sie unsere aktuellen Preise sowie die Verfügbarkeit der Apartments unserer Internetseite: www.guestehaus-c.h.berres.de

Hausausstattung

Sonnenterrasse mit Grillmöglichkeit



Fahrradverleih



Gutschein

für eine persönliche Weinprobe im Weingut.

Besuchen Sie uns in Ürzig!

Bitte
frankieren!

Weingut
C.H.BERRES
Würzgartenstraße 41
D-54539 Ürzig-Mosel

Absender

Kundennummer _____

Name, Vorname _____

Straße _____

PLZ, Ort _____

Telefon _____

Email _____

Liefertermin _____

Bitte senden Sie Ihr Angebot auch an folgende Adresse:

Name, Vorname _____

Straße _____

PLZ, Ort _____

Telefon _____

Email _____

Weingut

C.H. BERRES

Markus Berres, Dipl. Ing. (FH) für Weinbau und

Würzgartenstraße 41 ^{Oenologie} D-54539 Ürzig-Mosel
Telefon: 06532-2513 Telefax: 06532-4442
Email: info@berres.de Internet: www.berres.de

Bestellkarte

Bitte senden Sie mir aus Ihrer aktuellen Preisliste folgende Produkte zu:

<input type="checkbox"/> 1 x	2016er Weinprobenpaket bestehend aus 6 verschiedenen Sorten	€59,00

zzgl. Porto- und Verpackungskosten laut unseren AGB's

- Ich möchte keinen gleichwertigen Ersatz, falls ein Wein nicht mehr lieferbar sein sollte.
- Bitte buchen Sie den fälligen Betrag abzüglich 3% Skonto von folgendem Konto ab:

Institut:

Kontoinhaber:

Kontonummer (IBAN):

Bankleitzahl (BIC):

Ort, Datum:

Unterschrift

