



*Weingut*

---

**C.H.BERRES**

---

Markus Berres, Dipl. Ing. (FH) für Weinbau und Oenologie

Ürzig-Mosel

*Weinliste*



# Weingutsgeschichte

*mehr als 500 Jahre Familientradition...*



Die ersten schriftlichen Belege, die die Familie Berres in Verbindung mit Weinbau an der Mosel zeigt, reichen zurück bis zum Anfang des 16. Jahrhunderts. Als Bauern und Weinbergsbesitzer lieferten sie zu dieser Zeit die erzeugten Trauben an die Klöster und Abteien Himmerod und Springiersbach, deren Weinbergsbesitz im Zuge der Säkularisation 1803 von unserer Familie übernommen wurde.

Der Grundstein des heutigen Weingutes wurde mit der Gründung der Weinhandlung / Weinkellerei Peter Nicolay KG/ C.H.BERRES Erben im Jahre 1868 gelegt. 1910 entschloss sich Carl Hubert Berres, aus dem Ortskern auszusiedeln und ein eigenständiges Kellereigebäude mit sehenswertem Holzfasskeller zu errichten.

Im Rahmen einer Erbteilung im Jahre 1986 wurde der Betrieb auf die drei beteiligten Familien aufgeteilt. Ab diesem Zeitpunkt wurde das Weingut als Familienbetrieb von Alfred Berres geführt, dessen Sohn Markus mit der Betriebsübernahme 2006 die Tradition fortsetzt.



Markus studierte Weinbau und Oenologie an der Fachhochschule Geisenheim und arbeitete nach dem erfolgreich abgeschlossenen Studium in Neuseeland. Zurück in Deutschland übernahm er mit vielen neuen Ideen den elterlichen Familienbetrieb und engagiert sich für den Erhalt und die Reputation des Mosel-Steillagenweinbaus.

## Weinjahrgang 2019

Spätfrost, Trockenheit, Hagelschlag und Starkregen zur Ernte, der Jahrgang 2019 hatte von Allem etwas zu bieten!

*„2019 neues Jahr, neue Herausforderungen“*

Das Jahr begann mit einem sehr frühen Austrieb. Bedingt durch den milden Winter war die physiologische Entwicklung der Pflanzen etwa 2 bis 3 Wochen vor dem langjährigen Mittel. Problematisch wird dies wenn der Frost zurück kommt. Was in den Steillagen eher glimpflich ausgeht kostet in den thermisch nicht so begünstigten, exponierten Lagen Erntemenge. Die danach einsetzende Trockenheit im Frühjahr und Sommer verhalf zu einer guten und schnellen Weinblüte. Anhaltende Hitze und fehlender Regen ab Juni hielten die Winzer in Atem. Unterbrochen wurde die Dürre von lokalen Unwettern, die teils heftig mit Starkregen und Hagelschlag in den Weinbergen wüteten. In Ürzig und Umgebung wurden wir jedoch weitgehend verschont. Bis kurz vor der Ernte sahen die Trauben prächtig aus. Mit dem Beginn der Weinlese setzte der lang ersehnte Regen ein. In den Startlöchern warteten viele Winzer auf eine Trockenperiode um mit der Ernte zu beginnen, diese blieb jedoch aus. Der viele Niederschlag zwang zum Handeln, eine schnelle Lese und sortieren der Rieslingtrauben war unabdingbar.

*Kleine Erntemengen, dafür tolles, aromatisches  
Frucht-Säure-Spiel“*

Gelesen wurden vollreife Früchte deren durchschnittliches Mostgewicht beim Riesling mit 84°Oe im Spätlesebereich lag. Der Riesling hatte eine goldgelbe Farbe, die Moste waren reich an Aroma mit einer tollen, ausgewogenen Säurestruktur.

Das Qualitätsspektrum reicht vom leichten Kabinett bis hin zu Großen Gewächsen. Im Keller war der 2019er nach dem schwierigen 2018er recht einfach zu händeln. Die Weine sind ausgewogen, sehr gehaltvoll und haben ein tolles Frucht-Säure-Spiel. Der Jahrgang bietet extrem vielschichtige Weine mit wundervoller Mineralität und Kraft. Neu im Sortiment, ab diesem Jahr, unser Sauvignon Blanc, ein frischer, fruchtiger und zugleich trockener Wein, der durch seine intensive Aromatik von Zitronengrass, Stachelbeere und Kiwifrucht besticht.

*„2019er Rieslinge, komplex, vielschichtig und sehr  
gehaltvoll“*

# Unsere Weine & Sekte

## trockene & harmonisch-trockene Weine

### ✧ Weißburgunder & Sauvignon Blanc

<b>520</b>	<b>2019er</b>	<b>Sauvignon Blanc QBA</b> Sauvignon Blanc - trocken, Alc.: 12,5%, S.: 7,7g/l, Rs.: 4,1g/l <i>Stachelbeere, Kiwi, grüne Paprika und frisch geschnittenes Gras</i>	<b>10,50 €</b> 1l = 14,00 €
<b>521</b>	<b>2019er</b>	<b>Ürziger Würzgarten QBA</b> Weißburgunder - trocken, Alc.: 13,0%, S.: 7,6g/l, Rs.: 7,9g/l <i>auf der Hefe ausgebaut, mineralisch mit viel Schmelz, langer Abgang</i>	<b>9,00 €</b> 1l = 12,00 €
<b>509</b>	<b>2018er</b>	<b>Ürziger Würzgarten QBA</b> Weißburgunder - fruchtig-trocken, Alc.: 12,5%, S.: 5,8g/l, Rs.: 18,0g/l <i>schmelzig mit viel Harmonie, reifes Steinobst, Honigmelone, weich</i>	<b>8,80 €</b> 1l = 11,73 €

### ✧ Riesling

<b>522</b>	<b>2019er</b>	<b>Erdener Treppchen QBA</b> Riesling - fruchtig-trocken, Alc.: 12,5%, S.: 7,5g/l, Rs.: 10,3g/l <i>blumig und frisch, mit harmonischer Säure, sehr ausgewogen</i>	<b>10,00 €</b> 1l = 13,33 €
<b>523</b>	<b>2019er</b>	<b>Ürziger Würzgarten QBA</b> Riesling - fruchtig-trocken, Alc.: 12,0%, S.: 7,4g/l, Rs.: 7,8g/l <i>frische kräuterige Nase, sehr mineralisch, langer, saftiger Abgang</i>	<b>12,50 €</b> 1l = 16,67 €
<b>524</b>	<b>2019er</b>	<b>Ürziger Goldwingert QBA GG</b> Riesling - fruchtig-trocken, Alc.: 13,5%, S.: 7,9g/l, Rs.: 9,1g/l <i>sehr konzentriert und ausgewogen, vielschichtig, mineralischer Abgang</i>	<b>21,00 €</b> 1l = 28,00 €
<b>525</b>	<b>2019er</b>	<b>Erdener Treppchen QBA GG</b> Riesling - fruchtig-trocken, Alc.: 13,0%, S.: 7,5g/l, Rs.: 10,8g/l <i>sehr opulent und ausgewogen, viel Kraft, langer, runder Abgang</i>	<b>18,00 €</b> 1l = 24,00 €
<b>510</b>	<b>2018er</b>	<b>Erdener Treppchen QBA</b> Riesling - fruchtig-trocken, Alc.: 12,0%, S.: 5,5g/l, Rs.: 10,0g/l <i>blumig, frisch, Zitronengras, Orange, weiche harmonische Säure</i>	<b>10,00 €</b> 1l = 13,34 €
<b>511</b>	<b>2018er</b>	<b>Ürziger Würzgarten QBA</b> Riesling - fruchtig-trocken, Alc.: 13,0%, S.: 5,8g/l, Rs.: 15,0g/l <i>sehr ausgewogen, kräftig, gelbe Sternfrucht, runder, langer Abgang</i>	<b>12,50 €</b> 1l = 16,67 €
<b>501</b>	<b>2017er</b>	<b>Erdener Treppchen QBA</b> Riesling - trocken, Alc.: 11,5%, S.: 7,4g/l, Rs.: 2,0g/l <i>blumig, leicht, Zitrusfrucht mit harmonischer Säure, sehr trocken</i>	<b>10,05 €</b> 1l = 13,40 €
<b>502</b>	<b>2017er</b>	<b>Ürziger Würzgarten QBA</b> Riesling - fruchtig-trocken, Alc.: 12,5%, S.: 6,6g/l, Rs.: 14,0g/l <i>frische kräuterige Nase, sehr ausgewogen, langer, runder Abgang</i>	<b>12,50 €</b> 1l = 16,67 €

## halbtrockene & feinherbe Weine

<b>526</b>	<b>2019er</b>	<b>IMPULSE Riesling QBA</b> Riesling - feinherb, Alc.: 11,5%, S.: 8,4g/l, Rs.: 18,5g/l <i>saftig, frisch, spritzig, ausgewogenes Süße-Säure-Spiel</i>	<b>8,80 €</b> 1l = 11,73 €
<b>513</b>	<b>2018er</b>	<b>IMPULSE Riesling QBA</b> Riesling - feinherb, Alc.: 11,5%, S.: 6,2g/l, Rs.: 21,0g/l <i>saftig, frisch, spritzig, ausgewogenes Süße-Säure-Spiel</i>	<b>8,80 €</b> 1l = 11,73 €
<b>514</b>	<b>2018er</b>	<b>Erdener Treppchen Spätlese</b> Riesling - feinherb, Alc.: 12,0%, S.: 5,8g/l, Rs.: 27,0g/l <i>gelbe Aprikose, Mirabelle, ausgewogen, langer Abgang mit viel Schmelz</i>	<b>13,00 €</b> 1l = 17,33 €

515	2018er	<b>Ürziger Würzgarten Spätlese</b> Riesling - <i>feinherb</i> , Alc.: 12,0%, S.: 6,1g/l, Rs.: 36,0g/l <i>gelbe Aprikose, reife Ananas, mineralisch, runder Abgang mit Schmelz</i>	<b>12,50 €</b> 1l = 16,67 €
503	2017er	<b>Ürziger Goldwingert QBA</b> Riesling - <i>feinherb</i> , Alc.: 12,5%, S.: 7,4g/l, Rs.: 24,0g/l <i>komplex und vielschichtig mit enormer Tiefe und Eleganz, schmelzig</i>	<b>17,85 €</b> 1l = 23,80 €
504	2017er	<b>IMPULSE Riesling QBA</b> Riesling - <i>feinherb</i> , Alc.: 11,0%, S.: 8,7g/l, Rs.: 22,0g/l <i>saftig, frisch, spritzig, ausgewogenes Süße-Säure-Spiel</i>	<b>8,80 €</b> 1l = 11,73 €
505	2017er	<b>Ürziger Würzgarten Kabinett</b> Riesling - <i>feinherb</i> , Alc.: 10,0%, S.: 8,6g/l, Rs.: 25,5g/l <i>Stachelbeere, saftig, frisch mit ausgewogenem Süße-Säure-Spiel</i>	<b>10,30 €</b> 1l = 13,73 €
496	2016er	<b>IMPULSE Riesling QBA</b> Riesling - <i>feinherb</i> , Alc.: 11,0%, S.: 8,1g/l, Rs.: 22,0g/l <i>saftig, frisch, spritzig, ausgewogenes Süße-Säure-Spiel</i>	<b>8,80 €</b> 1l = 11,73 €
497	2016er	<b>Ürziger Würzgarten Kabinett</b> Riesling - <i>feinherb</i> , Alc.: 9,5%, S.: 6,7g/l, Rs.: 27,0g/l <i>Stachelbeere, saftig, frisch mit ausgewogenem Süße-Säure-Spiel</i>	<b>10,05 €</b> 1l = 13,40 €

## *fruchtig, restsüße Riesling-Weine*

527	2019er	<b>Ürziger Würzgarten Kabinett</b> Riesling - <i>fruchtig</i> , Alc.: 10,5%, S.: 6,7g/l, Rs.: 43,7g/l <i>saftige Frische mit einem harmonischem Säure-Süße-Spiel</i>	<b>10,30 €</b> 1l = 13,73 €
528	2019er	<b>Ürziger Würzgarten Spätlese</b> Riesling - <i>fruchtig</i> , Alc.: 9,5%, S.: 8,1g/l, Rs.: 79,4g/l <i>harmonisch, saftig, beerige Noten, tropische Früchte, langer Abgang</i>	<b>14,00 €</b> 1l = 18,67 €
512	2018er	<b>Ürziger Goldwingert QBA</b> Riesling - <i>fruchtig</i> , Alc.: 12,0%, S.: 6,7g/l, Rs.: 52,0g/l <i>komplex und vielschichtig, kraftvoll &amp; lang mit schmelziger Süße</i>	<b>18,00 €</b> 1l = 24,00 €
516	2018er	<b>Ürziger Würzgarten Kabinett</b> Riesling - <i>fruchtig</i> , Alc.: 10,5%, S.: 7,2g/l, Rs.: 42,0g/l <i>saftige Frische mit einem animierenden Säure-Süße-Spiel</i>	<b>10,30 €</b> 1l = 13,73 €
517	2018er	<b>Ürziger Würzgarten Spätlese</b> Riesling - <i>fruchtig</i> , Alc.: 9,5%, S.: 6,8g/l, Rs.: 75,0g/l <i>sehr harmonisch, saftig, beerige Noten, Trockenfrüchte, langer Abgang</i>	<b>14,00 €</b> 1l = 18,67 €
506	2017er	<b>Ürziger Würzgarten Kabinett</b> Riesling - <i>fruchtig</i> , Alc.: 8,5%, S.: 7,6g/l, Rs.: 47,5g/l <i>saftige Frische mit einem animierenden Säure-Süße-Spiel</i>	<b>10,30 €</b> 1l = 13,73 €
507	2017er	<b>Ürziger Würzgarten Spätlese</b> Riesling - <i>fruchtig</i> , Alc.: 9,5%, S.: 8,1g/l, Rs.: 57,0g/l <i>sehr harmonisch, saftig, beerige Noten, Trockenfrüchte, langer Abgang</i>	<b>14,00 €</b> 1l = 18,67 €
498	2016er	<b>Ürziger Würzgarten Kabinett</b> Riesling - <i>fruchtig</i> , Alc.: 8,5%, S.: 7,4g/l, Rs.: 48g/l <i>saftige Frische mit einem animierenden Säure-Süße-Spiel</i>	<b>10,30 €</b> 1l = 13,73 €
499	2016er	<b>Ürziger Würzgarten Spätlese</b> Riesling - <i>fruchtig</i> , Alc.: 8,0%, S.: 6,0g/l, Rs.: 74,0g/l <i>sehr harmonisch, saftig, beerige Noten, Trockenfrüchte, langer Abgang</i>	<b>14,00 €</b> 1l = 18,67 €
487	2015er	<b>Ürziger Würzgarten Kabinett</b> Riesling - <i>fruchtig</i> , Alc.: 8,5%, S.: 9,5g/l, Rs.: 51g/l <i>tolles Süße-Säure-Spiel, sehr harmonisch, saftig, klarer langer Abgang</i>	<b>10,30 €</b> 1l = 13,73 €
488	2015er	<b>Ürziger Würzgarten Spätlese</b> Riesling - <i>fruchtig</i> , Alc.: 8,5%, S.: 8,2g/l, Rs.: 83,5g/l <i>weißer Pfirsich, Trockenfrüchte, dicht, harmonisch ausgewogen, frisch</i>	<b>13,00 €</b> 1l = 17,33 €
477	2014er	<b>Ürziger Würzgarten Kabinett</b> Riesling - <i>fruchtig</i> , Alc.: 8,5%, S.: 7,8g/l, Rs.: 42g/l <i>tolles Süße-Säure-Spiel, sehr harmonisch, saftig, klarer langer Abgang</i>	<b>10,30 €</b> 1l = 13,73 €



478	2014er	<b>Ürziger Würzgarten Spätlese</b> Riesling - <i>fruchtig</i> , Alc.: 8,5%, S.: 7,1g/l, Rs.: 65g/l <i>weißer Pfirsich, Trockenfrüchte, dicht, harmonischer, schmelziger Abgang</i>	<b>13,00 €</b> 1l = 17,33 €
469	2013er	<b>Ürziger Würzgarten Kabinett</b> Riesling - <i>fruchtig</i> , Alc.: 9,5%, S.: 8,7g/l, Rs.: 48g/l <i>tolles Süße-Säurespiel, sehr harmonisch, saftig, klarer langer Abgang</i>	<b>10,30 €</b> 1l = 13,73 €
470	2013er	<b>Ürziger Würzgarten Spätlese</b> Riesling - <i>fruchtig</i> , Alc.: 8,5%, S.: 9,4g/l, Rs.: 77g/l <i>weißer Pfirsich, reife Litschi, dicht, harmonisch, erfrischender Abgang</i>	<b>13,00 €</b> 1l = 17,33 €

## edelsüße Dessertweine



### ✧ Ürziger Würzgarten, edelsüß

529	2019er	<b>Ürziger Würzgarten Auslese ***</b> Riesling - <i>edelsüß</i> , Alc.: 8,5%, S.: 7,5g/l, Rs.: 96,0g/l, - 0,375l <i>klares, frisches Bouquet von Trockenfrüchten &amp; Rosinen, ausgewogen</i>	<b>16,00 €</b> 1l = 42,67 €
508	2017er	<b>Ürziger Würzgarten Auslese</b> Riesling - <i>edelsüß</i> , Alc.: 9,0%, S.: 9,2g/l, Rs.: 96,2g/l, - 0,375l <i>klares, frisches Bouquet von Trockenfrüchten &amp; Rosinen, ausgewogen</i>	<b>15,50 €</b> 1l = 41,33 €
490	2015er	<b>Ürziger Würzgarten Auslese Goldkapsel</b> Riesling - <i>edelsüß</i> , Alc.: 9,0%, S.: 10,0g/l, Rs.: 143g/l, - 0,375l <i>feine Beerennoten, konzentrierte Frucht von Mango, Pfirsich &amp; Maracuja</i>	<b>24,00 €</b> 1l = 64,00 €
491	2015er	<b>Ürziger Würzgarten Beerenauslese</b> Riesling - <i>edelsüß</i> , Alc.: 8,5%, S.: 13,6g/l, Rs.: 229g/l, - 0,375l <i>sehr konzentrierte Frucht mit viel Schmelz, ölig, feinste Beerennoten</i>	auf Anfrage
479	2014er	<b>Ürziger Würzgarten Auslese</b> Riesling - <i>edelsüß</i> , Alc.: 8,0%, S.: 8,2g/l, Rs.: 97,5g/l, - 0,375l <i>klares, frisches Bouquet von Trockenfrüchten &amp; Rosinen, ausgewogen</i>	<b>15,50 €</b> 1l = 41,33 €
462	2012er	<b>Ürziger Würzgarten Auslese</b> Riesling - <i>edelsüß</i> , Alc.: 9,0%, S.: 8,3g/l, Rs.: 105g/l, - 0,375l <i>klares, frisches Bouquet von Trockenfrüchten &amp; Rosinen, griffige Säurerestruktur</i>	<b>15,50 €</b> 1l = 41,33 €
455	2011er	<b>Ürziger Würzgarten Beerenauslese</b> Riesling - <i>edelsüß</i> , Alc.: 7,0%, S.: 12,2g/l, Rs.: 310g/l, - 0,375l <i>klares, frisches Bouquet, Rosinen, Honig, schmelzig, weicher Abgang</i>	auf Anfrage
445	2010er	<b>Ürziger Würzgarten Trockenbeerenauslese</b> Riesling - <i>edelsüß</i> , Alc.: 6,0%, S.: 17,2g/l, Rs.: 319g/l, - 0,375l <i>klares, frisches Bouquet, Rosinen, Mangomark, belebender Abgang</i>	auf Anfrage
417	2007er	<b>Ürziger Würzgarten Trockenbeerenauslese</b> Riesling - <i>edelsüß</i> , Alc.: 8,5%, S.: 12,4g/l, Rs.: 294g/l, - 0,375l <i>feinste Beerennoten, unglaublich konzentriert, tropische Früchte</i>	auf Anfrage

406 2006er **Ürziger Würzgarten Auslese Goldkapsel** 33,55 €  
 Riesling - edelsüß, Alc.: 9,5%, S.: 8,5g/l, Rs.: 138g/l,- 0,375l 1l = 81,47 €  
*feine Beerennoten, konzentrierte Frucht von Mango, Pfirsich & Maracuja*



### ✧ Erdener Treppchen, edelsüß

518 2018er **Erdener Treppchen Auslese\*\*\*** 16,00 €  
 Riesling - edelsüß, Alc.: 9,0%, S.: 8,9g/l, Rs.: 140,0g/l,- 0,375l 1l = 42,67 €  
*klares, frisches Bouquet von Trockenfrüchten & Rosinen, ausgewogen*

519 2018er **Erdener Treppchen Beerenauslese**  
 Riesling - edelsüß, Alc.: 6,0%, S.: 11,0g/l, Rs.: 270g/l,- 0,375l auf Anfrage  
*sehr konzentrierte Frucht mit viel Schmelz, ölig, feinste Beerennoten*

489 2015er **Erdener Treppchen Auslese\*\*\*** 15,85 €  
 Riesling - edelsüß, Alc.: 9,5%, S.: 10,4g/l, Rs.: 114,5g/l,- 0,375l 1l = 42,27 €  
*komplex, beerig, Trockenobst, Rosine, saftig, ausgewogen, langer Abgang*

471 2013er **Erdener Treppchen Auslese** 16,45 €  
 Riesling - edelsüß, Alc.: 8,5%, S.: 9,0g/l, Rs.: 102g/l,- 0,375l 1l = 43,87 €  
*komplex, frisch, beerige Frucht, Trockenobst, Rosine, saftig, ausgewogen*



### Riesling-Sekte & Secco

128 **C.H.BERRES Riesling Secco** 9,00 €  
 Riesling - trocken, Alc.: 11,5%, S.: 5,8g/l, Rs.: 30,0g/l 1l = 12,00 €  
*frisch und spritzig und feinperlig, mit einer saftigen Süße und Säure*

129 **C.H.BERRES Riesling Sekt trocken** 12,60 €  
 Riesling - trocken, Alc.: 11,5%, S.: 7,0g/l, Rs.: 21g/l 1l = 16,00 €  
*klassisch trockener Winzersekt, ausgewogene Säure*

### Destillate

d05 **Marc de Moselle** 15,00 €  
 feinsten Tresterbrand,- 0,5l 1l = 30,00 €  
*weicher, aromenreicher Brand aus Riesling und Weißburgunder*



Angebot \*\*\* unser Weinprobenpaket \*\*\*

## 2019er Weinprobenpaket



Lernen Sie unsere Weine zum Vorzugspreis kennen und führen Sie mit Freunden Ihre eigene Weinprobe zu Hause durch! Das Paket enthält sechs verschiedene Sorten von trockenen, feinherben und fruchtsüßen Weinen!

- 
- |     |        |                                                                                                                                                                                 |
|-----|--------|---------------------------------------------------------------------------------------------------------------------------------------------------------------------------------|
| 520 | 2019er | <b>Sauvignon Blanc QBA</b><br>Sauvignon Blanc - trocken, Alc.: 12,5%, S.: 7,7g/l, Rs.: 4,1g/l<br><i>Stachelbeere, Kiwi, grüne Paprika und frisch geschnittenes Gras</i>         |
| 521 | 2019er | <b>Ürziger Würzgarten QBA</b><br>Weißburgunder - trocken, Alc.: 13,0%, S.: 7,6g/l, Rs.: 7,9g/l<br><i>auf der Hefe ausgebaut, mineralisch mit viel Schmelz, langer Abgang</i>    |
| 522 | 2019er | <b>Erdener Treppchen QBA</b><br>Riesling - fruchtig-trocken, Alc.: 12,5%, S.: 7,5g/l, Rs.: 10,3g/l<br><i>blumig und frisch, mit harmonischer Säure, sehr ausgewogen</i>         |
| 523 | 2019er | <b>Ürziger Würzgarten QBA</b><br>Riesling - fruchtig-trocken, Alc.: 12,0%, S.: 7,4g/l, Rs.: 7,8g/l<br><i>frische kräuterige Nase, sehr mineralisch, langer, saftiger Abgang</i> |
| 526 | 2019er | <b>IMPULSE Riesling QBA</b><br>Riesling - feinherb, Alc.: 11,5%, S.: 8,4g/l, Rs.: 18,5g/l<br><i>saftig, frisch, spritzig, ausgewogenes Süße-Säure-Spiel</i>                     |
| 529 | 2019er | <b>Ürziger Würzgarten Spätlese</b><br>Riesling - fruchtig, Alc.: 9,5%, S.: 8,1g/l, Rs.: 79,4g/l<br><i>harmonisch, saftig, beerige Noten, tropische Früchte, langer Abgang</i>   |
- 

### Weinsortiment des Jahrgangs 2019

bestehend aus sechs Weinen zuzüglich Porto- & Verpackungskosten

**€ 60,00**

**Sie sparen mit dem Weinprobenpaket 4,80€ gegenüber einer Einzelbestellung der Weine!**

## Raritätenliste & gereifte Jahrgänge

*Sind Sie ein Freund gereifter Riesling-Weine?*

*Fragen Sie uns nach unserer Sonderliste mit wundervoll entwickelten Raritäten und Einzelflaschen der Jahrgänge 1996 bis 2014.*



# Presse & Verkostungsergebnisse

## **Meiningers Weinwelt (Ausgabe Mai 2015)**

C.H.Berres Ürziger Würzgarten Riesling Spätlese trocken 2012, **92/100 P**

## **WINE ENTHUSIAST by Anna Lee Iijima (Ausgabe April 2014)**

C.H.Berres Ürziger Goldwingert Riesling Auslese feinherb 2011, **92/100 P**

C.H.Berres IMPULSE Riesling QBA 2011, **90/100 P**

## **WINE SPECTATOR by Kim Marcus (Ausgabe März 2014)**

C.H.Berres Ürziger Würzgarten Riesling Auslese 2012, **93/100 P**

C.H.Berres Ürziger Würzgarten Riesling Spätlese 2012, **90/100 P**

C.H.Berres Ürziger Würzgarten Weißburgunder trocken 2011, **86/100 P**

## **WINE ENTHUSIAST by Anna Lee Iijima (Ausgabe Dezember 2013)**

C.H.Berres Ürziger Würzgarten Riesling Kabinett 2011, **89/100 P**

C.H.Berres Erdener Treppchen Kabinett trocken 2011, **86/100 P**

## **WINE SPECTATOR by Kim Marcus (Ausgabe März 2014)**

C.H.Berres Ürziger Würzgarten Riesling Auslese 2012, **93/100 P**

C.H.Berres Ürziger Würzgarten Riesling Spätlese 2012, **90/100 P**

C.H.Berres Ürziger Würzgarten Weißburgunder trocken 2011, **86/100 P**

C.H.Berres Ürziger Würzgarten Riesling Kabinett 2011, **86/100 P**

## **WINE SPECTATOR by Kim Marcus (Ausgabe Februar, April, Mai 2013)**

C.H.Berres Ürziger Würzgarten Riesling Beerenauslese 2011, **92/100 P**

C.H.Berres Ürziger Würzgarten Riesling Spätlese 2011, **91/100 P**

C.H.Berres Ürziger Würzgarten Riesling Spätlese trocken 2011, **89/100 P**

C.H.Berres Ürziger Goldwingert Riesling Auslese 2011, **89/100 P**

## **WINE SPECTATOR by Kim Marcus (Ausgabe Februar 2012)**

C.H.Berres Ürziger Würzgarten Riesling Trockenbeerenauslese 2010, **95/100 P**

C.H.Berres Erdener Treppchen Riesling Auslese\*\*\* 2010, **93/100 P**

## **WINE SPECTATOR by Kim Marcus (Ausgabe, Januar 2012)**

C.H.Berres Ürziger Würzgarten Riesling Spätlese 2010, **92/100 P**

## **WINE SPECTATOR by Kim Marcus (WEB, September 2011)**

C.H.Berres Ürziger Würzgarten Riesling Beerenauslese 2009, **96/100 P**

C.H.Berres Erdener Treppchen Riesling Auslese\*\*\* 2009, **92/100 P**

C.H.Berres Ürziger Würzgarten Riesling Kabinett fruchtig 2009, **90/100 P**

## **Toronto Star, Review by Gord Stimmell (Ausgabe Juni 2011)**

C.H.Berres Ürziger Würzgarten Riesling Kabinett fruchtig 2007, **90+/100 P**

## **WINE SPECTATOR Insider News by Kim Marcus (Ausgabe Februar 2011)**

C.H.Berres Ürziger Goldwingert Riesling Auslese trocken 2009, **91/100 P**

## **WINE SPECTATOR by Bruce Sanderson (Ausgabe Juni 2010)**

C.H.Berres Ürziger Würzgarten Riesling Kabinett fruchtig 2008, **90/100 P**

C.H.Berres Ürziger Würzgarten Riesling Spätlese 2008, **90/100 P**

C.H.Berres Ürziger Goldwingert Riesling Auslese feinherb 2008, **90/100 P**

## **eRobertParker.com**

C.H.Berres Erdener Treppchen Riesling Auslese \*\*\* 2007, **92/100 P**

C.H.Berres Ürziger Würzgarten Riesling Trockenbeerenauslese 2007, **92/100 P**

C.H.Berres Ürziger Goldwingert Riesling Auslese trocken 2007, **90/100 P**

## **WINE SPECTATOR by Bruce Sanderson (WEB / Ausgabe March, April 2009)**

C.H.Berres Ürziger Würzgarten Riesling Trockenbeerenauslese 2007, **95/100 P**

C.H.Berres Erdener Treppchen Riesling Auslese \*\*\* 2007, **93/100 P**

C.H.Berres Ürziger Würzgarten Riesling Spätlese 2007, **92/100 P**

C.H.Berres Ürziger Goldwingert Riesling Auslese trocken 2007, **91/100 P**

C.H.Berres Ürziger Würzgarten Riesling Kabinett 2007, **90/100 P**

## **WINE ADVOCATE by Schildknecht, October 2008**

C.H.Berres Ürziger Würzgarten Riesling Auslese 2006, **92/100 P**

C.H.Berres Erdener Treppchen Riesling Auslese \*\*\* 2006, **91/100 P**

C.H.Berres Ürziger Würzgarten Riesling Spätlese 2006, **91/100 P**

## **WINE SPECTATOR by Bruce Sanderson**

C.H.Berres Ürziger Würzgarten Riesling Trockenbeerenauslese 2005, **97/100 P**

C.H.Berres Erdener Treppchen Riesling Beerenauslese 2005, **95/100 P**

C.H.Berres Ürziger Würzgarten Riesling Auslese GK 2005, **95/100 P**

# *Liefer- & Geschäftsbedingungen*

Unser Angebot enthält ausschließlich Qualitätsweine und Prädikatsweine. Alle Preise sind in Euro und verstehen sich inklusive der gesetzlichen Mehrwertsteuer. Wenn nicht anders beschrieben, handelt es sich bei den Preisen um Euro / Flasche. Die meisten Flaschen haben ein Nennvolumen von 0,75l, kleinere Flaschengrößen wie 0,5l oder 0,375l werden in der Weinbeschreibung genannt. Alle Weine sind amtlich geprüft und tragen eine Prüfnummer (A. P. Nr.).

Die Verpackung erfolgt in Kartons zu 6 bzw. 12 Flaschen ab Weingut, für den Postversand zu 6, 12, 15, 18 und 21 Flaschen.

## **Versand & Versandkosten:**

Ab einem Auftragswert von 200,- EUR liefern wir frei Haus an eine Anschrift innerhalb Deutschlands. Kleinere Sendungen werden auf Wunsch ebenfalls versendet, in diesem Fall wird jedoch ein Versandkostenanteil für Fracht und Verpackung berechnet:

bis 14 Flaschen an eine Anschrift 8,- EUR

ab 15 Flaschen an eine Anschrift 6,- EUR

## **Zahlungsbedingungen:**

Bei einem Zahlungseingang innerhalb von 14 Tagen nach Rechnungsstellung gewähren wir 2% Skonto auf den Rechnungsbetrag, ansonsten sind unsere Rechnungen zahlbar innerhalb von 30 Tagen netto ohne weitere Abzüge.

Bei sofortigem Bankinkasso gewähren wir 3% Skonto.

## **Bankverbindung:**

**Sparkasse Mittelmosel (Eifel-Mosel-Hunsrück EMH)**

IBAN DE66 5875 1230 0050 0125 25 BIC: MALADE51BKS

**Vereinigte Volksbank Raiffeisenbank eG**

IBAN: DE46 5876 0954 0004 3754 40 BIC: GENODED1WTL

## **Eigentumsvorbehalt:**

Nicht oder nur teilweise bezahlte Waren bleiben bis zur vollständigen Rechnungsbegleichung ganz oder anteilig Eigentum des Weingutes C.H.BERRES.

## **Gerichtsstand:**

Erfüllungsort für Lieferungen und Zahlungen ist Ürzig mit dem Gerichtsstand Bernkastel-Kues.

## **Anschrift:**

Weingut C.H.BERRES · Würzgartenstr. 41 · D-54539 Ürzig  
Tel.: 06532-2513 · Fax: 06532-4442 · info@berres.de

Alle bisherigen Preislisten verlieren mit dem Erscheinen dieser Liste ihre Gültigkeit. Das Angebot ist freibleibend, Irrtum und Zwischenverkauf bleiben vorbehalten.

## Unser Gästehaus



Unser Gästehaus befindet sich in der ersten Etage des Weingutsgebäudes. Die vier Apartments, mit einer Gesamtfläche von knapp 180m<sup>2</sup>, sind im Jahr 2016 entstanden. Zwei größere Zwei-Zimmer-Apartments sowie zwei Ein-Zimmer-Apartments laden zum Weinprobieren und Verweilen ein. Mehr Fotos, die Möglichkeit zur Überprüfung der Verfügbarkeit zu Ihrem Wunschdatum, sowie die Option zum Buchen erhalten Sie auf unserer Gästehaus-Webseite: [www.gastehaus-c.h.berres.de](http://www.gastehaus-c.h.berres.de)

## Ferienwohnung Goldwingert (2 Zi 55qm)



### **Zwei Zimmer mit Einbauküche und Bad für bis zu 4 Personen**

Doppelbett (2 Personen), Schlafcouch (1 Person), optionales Beistellbett (1 Person)

#### **Ausstattung der Wohnung:**

- Ceran-Kochfeld mit 4 Platten
- Backofen mit Mikrowelle
- Geschirrspüler
- Kühlschrank mit \*\*\*Eisfach
- französische Kaffeemaschine
- Nespresso-Maschine
- Wasserkocher
- Toaster
- Eierkocher
- Geschirr und Besteck
- komplettes Küchen-Inventar
- eine Auswahl an Gewürzen
- Esstisch für bis 6 Personen
- Bettwäsche (bezogen)
- Handtücher
- Handtuchheizung
- Zimmertresor

- Fön
- Kosmetikspiegel
- DECT Schnurlostelefon
- kostenloses Internet WLAN/LAN
- 50 Zoll SAT Smart-TV
- BluRay/DVD-Player
- Internetradio mit Bluetooth
- Wecker
- Erste Hilfe Set
- Feuerlöscher
- Sofa mit Bettfunktion
- Zimmerzugang über Zahlencode
- Kofferbock

#### **Auf dem Gelände der Unterkunft:**

- freies Internet (WIFI)
- Sonnenterrasse

- Grillmöglichkeit

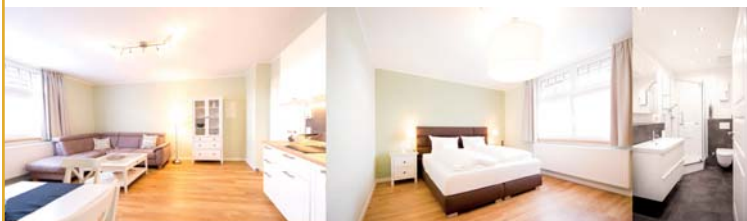
#### **Im Hauswirtschaftsraum:**

- Teeküche
- Babybett mit Bettwäsche
- Baby-Hochstuhl
- Baby-Toilettensitz
- Bügeleisen und Bügelbrett
- Nähset
- Erste-Hilfe-Koffer
- CO2 Feuerlöscher

#### **gegen Nutzungsentgelt:**

- Beistellbett
- Benutzung Waschmaschine
- Benutzung Wäschetrockner
- Fahrradverleih

## Ferienwohnung Treppchen (2 Zi 47qm)



### Zwei Zimmer mit Einbauküche und Bad für bis zu 4 Personen

Doppelbett (2 Personen), Schlafcouch (1 Person), optionales Beistellbett (1 Person)

#### Ausstattung der Wohnung:

- Ceran-Kochfeld mit 2 Platten
- Backofen mit Mikrowelle
- Geschirrspüler
- Kühlschrank mit \*\*\*Eisfach
- französische Kaffeemaschine
- Nespresso-Maschine
- Wasserkocher
- Toaster
- Eierkocher
- Geschirr und Besteck
- komplettes Küchen-Inventar
- eine Auswahl an Gewürzen
- Esstisch für bis zu 6 Personen
- Bettwäsche (bezogen)
- Handtücher
- Handtuchheizung
- Zimmertresor

- Fön
- Kosmetikspiegel
- DECT Schnurlostelefon
- kostenloses Internet WLAN/LAN
- 50 Zoll SAT Smart-TV
- BluRay/DVD- Player
- Internetradio mit Bluetooth
- Wecker
- Erste Hilfe Set
- Feuerlöscher
- Sofa mit Bettfunktion
- Zimmerzugang über Zahlencode
- Kofferbock

- Grillmöglichkeit

#### Im Hauswirtschaftsraum:

- Teeküche
- Babybett mit Bettwäsche
- Baby-Hochstuhl
- Baby-Toilettensitz
- Bügeleisen und Bügelbrett
- Nähset
- Erste-Hilfe-Koffer
- CO2 Feuerlöscher

#### gegen Nutzungsentgelt:

- Beistellbett
- Benutzung Waschmaschine
- Benutzung Wäschetrockner
- Fahrradverleih

#### Auf dem Gelände der Unterkunft:

- freies Internet (WIFI)
- Sonnenterrasse

## Gästezimmer Würzgarten (1 Zi 31qm)



### Ein-Zimmer-Apartment mit Bad für bis zu 3 Personen

Doppelbett (2 Personen), optionales Beistellbett (1 Person) oder Babybett

#### Ausstattung der Wohnung:

- französische Kaffeemaschine
- Wasserkocher (auf Anfrage)
- Geschirr und Besteck
- Bettwäsche (bezogen)
- Handtücher
- Handtuchheizung
- Zimmertresor
- Fön
- Kosmetikspiegel
- DECT Schnurlostelefon
- kostenloses Internet WLAN/LAN
- 40 Zoll SAT Smart-TV

- Internetradio mit Bluetooth
- Wecker
- Erste Hilfe Set
- Feuerlöscher
- Zimmerzugang über Zahlencode
- Kofferbock
- Getränke Kühlschrank

#### Im Hauswirtschaftsraum:

- Teeküche
- Babybett mit Bettwäsche
- Baby-Hochstuhl
- Baby-Toilettensitz
- Bügeleisen und Bügelbrett
- Nähset
- Erste-Hilfe-Koffer
- CO2 Feuerlöscher

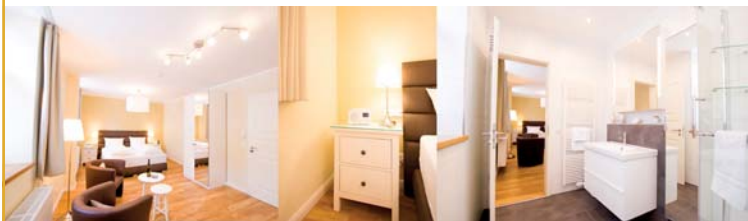
#### Auf dem Gelände der Unterkunft:

- freies Internet (WIFI)
- Sonnenterrasse
- Grillmöglichkeit

#### gegen Nutzungsentgelt:

- Beistellbett
- Waschmaschine / Trockner
- Fahrradverleih

## Gästezimmer Klosterberg (1 Zi 28qm)



### **Ein-Zimmer-Apartment mit Bad für bis zu 3 Personen**

Doppelbett (2 Personen), optionales Beistellbett (1 Person) oder Babybett

#### **Ausstattung der Wohnung:**

- französische Kaffeemaschine
- Wasserkocher (auf Anfrage)
- Geschirr und Besteck
- Bettwäsche (bezogen)
- Handtücher
- Handtuchheizung
- Zimmertresor
- Fön
- Kosmetikspiegel
- DECT Schnurlostelefon
- kostenloses Internet WLAN/LAN
- 50 Zoll SAT Smart-TV

- Internetradio mit Bluetooth
- Getränkekühlschrank
- Wecker
- Erste Hilfe Set
- Feuerlöscher
- Zimmerzugang über Zahlencode
- Kofferbock

#### **Auf dem Gelände der Unterkunft:**

- freies Internet (WIFI)
- Sonnenterrasse
- Grillmöglichkeit

#### **Im Hauswirtschaftsraum:**

- Teeküche
- Babybett mit Bettwäsche
- Baby-Hochstuhl
- Baby-Toilettensitz
- Bügeleisen und Bügelbrett
- Nähset
- Erste-Hilfe-Koffer
- CO2 Feuerlöscher

#### **gegen Nutzungsentgelt:**

- Beistellbett
- Waschmaschine / Trockner

## Verfügbarkeit & Preise

Bitte entnehmen Sie unsere aktuellen Preise sowie die Verfügbarkeit der Apartments unserer Internetseite: [www.gastehaus-c.h.berres.de](http://www.gastehaus-c.h.berres.de)

## Hausausstattung

### **Sonnenterrasse mit Grillmöglichkeit**



### **Fahrradverleih**







## Absender

Kundennummer	
Name, Vorname	
Straße	
PLZ, Ort	
Telefon	
Email	
Liefertermin	

Bitte senden Sie Ihr Angebot auch an folgende Adresse:

Name, Vorname	
Straße	
PLZ, Ort	
Telefon	
Email	

# Weingut C.H.BERRES

Markus Berres, Dipl. Ing. (FH) für Weinbau und

Oenologie

Würzgartenstraße 41  
Telefon: 06532-2513  
Email: [info@berres.de](mailto:info@berres.de)

D-54539 Ürzig-Mosel  
Telefax: 06532-4442  
Internet: [www.berres.de](http://www.berres.de)

Bitte  
frankieren!

Weingut  
C.H.BERRES  
Würzgartenstraße 41  
**D-54539 Ürzig-Mosel**



Weingut

C.H.BERRES

Markus Berres, Dipl. Ing. (FH) für Weinbau und

Oenologie

Würzgartenstraße 41  
Telefon: 06532-2513  
Email: info@berres.de

D-54539 Ürzig-Mosel  
Telefax: 06532-4442  
Internet: www.berres.de

## Bestellkarte

Bitte senden Sie mir aus Ihrer aktuellen Preisliste folgende Produkte zu:

<input type="checkbox"/> 1 x	2019er Weinprobenpaket bestehend aus 6 verschiedenen Sorten	€ 60,00

zzgl. Porto- und Verpackungskosten laut unseren AGB's

☐ Ich möchte keinen gleichwertigen Ersatz, falls ein Wein nicht mehr lieferbar sein sollte.

☐ Bitte buchen Sie den fälligen Betrag abzüglich 3% Skonto von folgendem Konto ab:

Institut:

Kontoinhaber:

Kontonummer (IBAN):

Bankleitzahl (BIC):

Ort, Datum:

Unterschrift